

### Nunes amplia serviços prestados na V&M do Brasil. Semestre é aberto com três obras.

Banca VPE de 30 Toneladas instalada pela Nunes, em parceria com a Mec in Service, no Setor de Trefilaria da Vallourec & Mannesmann do Brasil (Belo Horizonte - MG).



#### Espaço de convivência da Mecânica Industrial Nunes.

Quantas vezes não precisamos dar um tempo no trabalho, esquecer da vida (ou pensar nela), falar bobagens com os amigos. O Espaço de Convivência da Nunes funciona como um pequeno retiro, um refúgio e um oásis em meio ao ambiente da fábrica. É com ações assim que a Nunes procura sempre proporcionar o bem-estar a seus colaboradores.

Pág. 2



A Mecânica Industrial Nunes faz um balanço positivo dos serviços prestados à Vallourec & Mannesmann do Brasil, localizada em Belo Horizonte. Uma história recente, mas que tem todos os ingredientes para se estender muito mais.

Tudo começou em 2004, com o Martelo AVS 100 (faz o apontamento do material para o processo de trefilamento) - e a bolsa de saída da Banca de 80 (recebe o material após o trefilamento). Em 2005 foi a vez da Laminação Contínua RK, que conseqüentemente vem batendo seguidos recordes de produção neste ano. Nesta última a Nunes ficou responsável pela fabricação e montagem dos Leitões de Transporte, na saída do Laminador Contínuo KWW (ca-vê-vê).

Agora uma nova fase se inicia, com três importantes obras nos setores de Trefilaria, Microligas e Fábrica de Luvas. Serão seis meses de serviços, envolvendo fabricação e montagem mecânica.

Pág. 3

#### Lições de Córrego do Feijão.



Os oito anos de trabalhos ininterruptos na Mina Córrego do Feijão (CVRD), em Brumadinho (MG), revelam o importante papel do espírito de equipe e do companheirismo na busca da eficiência e dos resultados positivos.

Pág. 4



No informativo de abril publicamos uma matéria sobre os recordes de produção alcançados pela Vallourec & Mannesmann do Brasil. A Nunes faz parte desta conquista e vemos com muita satisfação os ótimos resultados obtidos.

Agora estamos novamente na V&M, já com três obras neste semestre. A Nunes espera contribuir mais uma vez para o

sucesso desta importante parceria.

Também é com satisfação que completamos em julho oito anos de contratos contínuos na Mina Córrego do Feijão, da Vale. Um trabalho tão longo só pode ser possível quando há eficiência, que por sua vez se fundamenta no conhecimento e num sólido espírito de equipe. Parabéns à equipe de Feijão.

Melhorar sempre o ambiente de trabalho. Está aí outra

grande preocupação nossa. O Espaço de Convivência vai ao encontro deste objetivo. Esperamos que nossos colaboradores da fábrica aprovelem.

Um forte abraço,

**José Espedito Nunes**  
Diretor-Presidente

**“Segurança.  
Nossa meta, nosso  
propósito.”**

## Espaço de Convivência é ação efetiva de promoção do bem-estar.

***Por mais harmonioso que seja um ambiente de trabalho, sempre é bom desanuviar, espairar um pouco, fazer uma transição. Este exercício é muito importante, pois a lida constante num mesmo local faz com que nossas ações se tornem automáticas, o que não é bom para a segurança.***

Um pequeno refúgio que foge completamente ao ambiente do galpão da fábrica. Em vez de chapas de aço, folhas e flores. Em vez de protetores de ouvido, o som do vento e dos pássaros. Em vez de luvas, um contato mais direto com a natureza.

O Espaço de Convivência da Nunes cumpre vários objetivos. Como o próprio nome denuncia, serve para o uso dos colaboradores em seus horários de folga. Neste sentido promove o bem-estar. Isto sem contar que embelezou e transformou um canto meio esquecido dentre os mais de 27 mil metros quadrados ocupados pela Fábrica-Sede da Nunes. Um pedaço de natureza numa área que antes servia de depósito para alguns materiais.

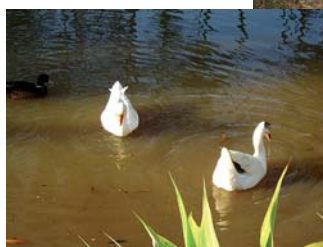
Há também que se mencionar que o Espaço de Convivência configura-se ainda em uma ação de segurança, pois permite que o colaborador se desligue de seus afazeres diários, se desautomatize das atividades do dia-a-dia. Quando se está acostumado a fazer sempre as mesmas coisas, corre-se o risco de não prestar atenção aos



detalhes.

Em sua primeira configuração o espaço é composto de um lago com fonte, um gramado ajardinado e um quiosque. Está prevista a instalação de algumas mesas com tabuleiro para jogos (como Damas), além de bancos e uma quadra de futebol society. A Nunes espera também a sugestão de seus colaboradores, para que o espaço possa atingir e estender os objetivos inicialmente propostos.

Alguns ângulos do Espaço de Convivência criado na Fábrica da Nunes, em Ouro Branco.



**SSSSS** MEC. INDUSTRIAL  
NUNES LTDA.

### Expediente

**Mecânica Industrial Nunes Ltda.**

**Diretor-Presidente:**  
- José Espedito Nunes

**Gerente Comercial:**  
- Rita Patrícia Nunes Guilherme

**Gerente Financeiro:**  
- Eder dos Santos Nunes  
Vasconcelos

**Gerente de Controladoria:**  
- Adely Pires de Abreu Júnior

**Gerente de Produção:**  
- Eng. Geraldo Afonso Evaristo  
Costa (Crea-MG 86.542)

**Gerente de Obras Externas:**  
- Eng. Luciano Sales Guilherme  
(Crea-MG 88.394D)

**Gerente de Logística e Transp.:**  
- Wiliam Nunes

**Atendimento:**  
- Lélia T. Nascimento

**Endereço:**  
Rua Antônio João Vieira 391 -  
Distrito Industrial  
CEP 36420-000 - Ouro Branco -MG  
Tel: (0xx31) 3742-1919  
Fax: (0xx31) 3742-2492

**Site:**  
[www.mecanicannunes.com.br](http://www.mecanicannunes.com.br)

**E-mail:**  
[mecanicannunes@mecanicannunes.com.br](mailto:mecanicannunes@mecanicannunes.com.br)

### Informativo

**Diagramação, Arte e Conteúdo:**  
Idas Brasil Ltda.

**Jornalista Responsável:**  
- Marcelo JB Resende  
Reg. Prof. MG 05674 JP  
Tel: (0xx31) 9109-8095

**Tiragem:** 3.000 exemplares  
Distribuição gratuita

**Dúvidas e sugestões:**  
[mecanicannunes@idasbrasil.com.br](mailto:mecanicannunes@idasbrasil.com.br)

# Nunes presente em três frentes de trabalho na V&M do Brasil.



A Mecânica Industrial Nunes, em parceria com a Indumec e Mec in Service, inicia o semestre com três importantes obras na usina da Vallourec & Mannesmann do Brasil, em Belo Horizonte (MG). Os serviços visam modernizar, otimizar e automatizar processos, conferindo um ganho qualitativo e quantitativo na capacidade produtiva da V&M.

Acima. À esquerda: Desempenadeira KR-150. Ao centro: galpão TLG (Trefilaria).

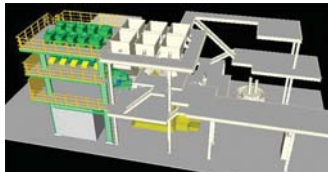


Abaixo: Jean Lacerda, coordenador de Implantação (V&M) nos projetos Microligas e Fábrica de Luvas.



Acima: o engenheiro de processo (V&M) e CPU do Projeto Microligas, Takeshi Fujii. Abaixo (direita e esquerda): novo sistema de adição de microligas.

Acima: os engenheiros mecânicos da V&M Hugo Oliveira (direita) e Rinaldo Silva (esquerda), responsáveis respectivamente pela Coordenação de Implantação e Coordenação de Projeto da Trefilaria.



O segundo semestre de 2006 começou com importantes obras na V&M do Brasil. A Nunes participa ativamente deste processo, tanto na fabricação quanto na desmontagem e montagem de diversos equipamentos. São três frentes de trabalho (Microligas, Trefilaria e Fábrica de Luvas).

Atualmente a Microligas é composta de quatro silos, responsáveis pela adição de ligas ao aço. Esta adição determina a característica e qualidade final dos tubos produzidos pela V&M no setor. Para cada demanda de tubo existe uma composição química de aço específica.

As ligas principais são estocadas nos quatro silos existentes, sendo as demais armazenadas em baias. O sistema de baias exige um processo manual, que deixará de existir com a inclusão de dez novos silos. Ao final serão 14 silos, totalmente automatizados, proporcionando assim maior agilidade e produtividade, esclareceu um dos coordenadores do projeto, o engenheiro de processo Takeshi Fujii.

Na Microligas a Nunes está responsável pela fabricação de toda a parte estrutural dos silos, além das moegas e do transportador. As obras na Microligas se darão em duas etapas. A primeira consiste na fabricação (que já foi iniciada pela Nunes) e montagem do novo sistema (entre agosto e setembro de 2006). A segunda etapa aconte-

ce em novembro, com a parada de quatro dias da aciaria, quando será feita a interligação do sistema novo com o sistema atual.

Já na Fábrica de Luvas está em andamento a modernização da área de corte, com a instalação de novas serras. Luvas são tubos com rosca interna, que funcionam como conexões. Toda a parte de transporte dos tubos está sendo fabricada pela Nunes, em parceria com a Indumec. Caberá à Nunes ainda a instalação das novas serras e do sistema de transporte (com a desmontagem da estrutura antiga). "A primeira etapa (desmontagem da serra 2) já foi realizada com sucesso no início de julho. A segunda (desmontar três serras e instalar duas) está prevista para o final deste mês", informou o coordenador de Implantação da V&M, Jean Lacerda.

Na Trefilaria, onde são produzidos tubos de acabamento mais apurado, a Nunes atuará em parceria com a Mec in Service. As atividades começaram no dia 7 de junho e se estendem até novembro. O objetivo do projeto PV 7000 é aumentar a produção de tubos (de 5.800 para 7.000 toneladas por mês). Esta meta será alcançada com a reorganização do espaço e equipamentos já existentes, entre outras medidas. Cerca de 350 toneladas de equipamentos (bancas, desempenadeiras e tanque) serão realocadas, além de instaladas duas máquinas (bancas) importadas da França. Isto sem que haja paralisação da produção, o que exige e exigirá uma grande sincronia e flexibilidade dos trabalhos de desmontagem e montagem realizados pela Nunes. ■

**"A equipe da Nunes aqui na Mina Córrego do Feijão é como uma família. O clima é de muito companheirismo."**

Odair José de Oliveira (Daco)  
Caldeireiro  
- há 2 anos e 2 meses na Nunes

# Oito anos em Córrego do Feijão



Acima. À esquerda: parte da equipe da Nunes em Feijão. Ao centro: Transportador de Correia fabricado e montado pela Nunes. À direita: o técnico em manutenção, Romel Vasconcelos, com Dona Lia, proprietária do restaurante que atende a Nunes no distrito.

**Em julho passado a Nunes completou oito anos de serviços prestados na Mina Córrego do Feijão (CVRD). Tanto tempo de trabalho contínuo só foi possível devido a uma fórmula que concilia eficiência, amizade, espírito de equipe, integração com a comunidade e comprometimento com os resultados.**

Abaixo o gerente de Manutenção de Equipamentos da Vale, Sebastião Costa Filho.

Uma visita à Mina Córrego do Feijão começa pela bela estrada que cruza a Serra do Rola Moça. Localizada no distrito de Córrego do Feijão (Brumadinho - MG), a mina possui um minério de excelente qualidade, com alto teor de ferro, o que o torna valorizado. Por isso a planta tem grande relevância para a Vale.

A Córrego do Feijão é vista com muito carinho pela Nunes, afinal significou a entrada definitiva da empresa no campo de obras externas. Isso foi em 1998, com um contrato de montagem de vários tipos de tubulação (minerioduto, dreno, de instalação, de água...).

Atualmente a maior parte do trabalho realizado pela Nunes em Feijão (como é chamada a mina) está voltada para melhorias em Saúde e Segurança Ocupacional (SSO). Consiste na montagem e manutenção de corrimãos, guarda-corpos, passarelas, escadas, plataformas etc. "Hoje a gente pode dizer, sem risco, que as instalações de Córrego do Feijão se encontram entre as mais bem adequadas às normas de segurança da Vale", afirmou o gerente de Manutenção de Equipamentos de Mina, de Fábrica e Córrego do Feijão, Sebastião Costa Filho.

Mas o trabalho da Nunes não se restringe à melhoria das condições de segurança. Em Feijão já foram realizadas obras importantes de expansão da planta, como o Transportador de Correia, que interliga a Instalação de Tratamento de Minério (ITM) ao terminal Córrego do Feijão. Deste terminal a produção é despachada para portos como Vitória (ES) e Sepetiba (RJ). O gerente Costa Filho define o empreendimento: "uma obra que fizemos em tempo recorde e que viabilizou vários produtos".

Outros destaques ficam por conta da montagem da Correia Transportadora AB11 e do Separador Magnético, ambos na ITM. Intervenções como estas chegam a mobilizar mais de 40 colaboradores da Nunes, ampliando a equipe permanente no local (12 colaboradores, sendo nove mecânicos e três soldadores).

Tantos resultados positivos não seriam possíveis sem uma característica bem marcante na equipe da Nunes em Feijão: o companheirismo e a sociabilidade com os colaboradores da Vale e com o próprio distrito de Córrego do Feijão. "Temos uma comunicação transparente. Com a Nunes aqui a gente só tem a ganhar", ressaltou o supervisor

técnico de Manutenção da Vale, Marcelo Marques Ferreira.

"O trabalho, sendo feito com respeito e dedicação, valorizando o profissional, é sempre gratificante. Existe muita amizade". Este é o sentimento resumido pelo técnico em manutenção e ajustagem mecânica da Nunes, Romel Vasconcelos. Lições de Córrego do Feijão. ■



À esquerda: equipe da Vale responsável pela supervisão dos serviços prestados pela Nunes.

Abaixo à esquerda: Correia Transportadora AB11, na ITM. Abaixo: Separador Magnético (1), também na ITM.



## Nota



A Mecânica Industrial Nunes venceu concorrência para a Grande Parada da Usina de Kobraasco, localizada no Complexo de Pelotização da Companhia Siderúrgica de Tubarão (CST-CVRD), em Vitória (ES). Serão executados serviços de manutenção, reparo e substituição de trilhos retos, selagens, caixa d'água e câmaras do forno. A Parada será realizada em setembro de 2006 e envolverá cerca de 200 colaboradores.